



NPS Diesel

Engine Applications



Stenn Hertgers

1

AGENDA

- Produkt
- Hoe en waarom EuroVI
- Weg naar StageV IWW
- Praktijk voorbeelden
- Grote vermogens
- Online monitoring
- Media
- Feiten



2

PRODUKT



MX11 220-330kW
EuroVI / StageV IWW
DOC/DPF/SCR

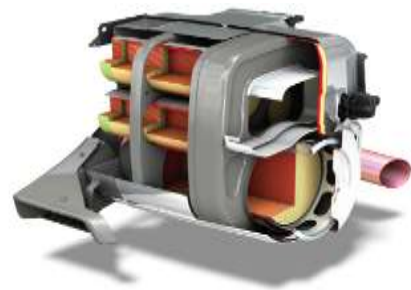


MX13 315-390kW
EuroVI / StageV IWW
DOC/DPF/SCR

3

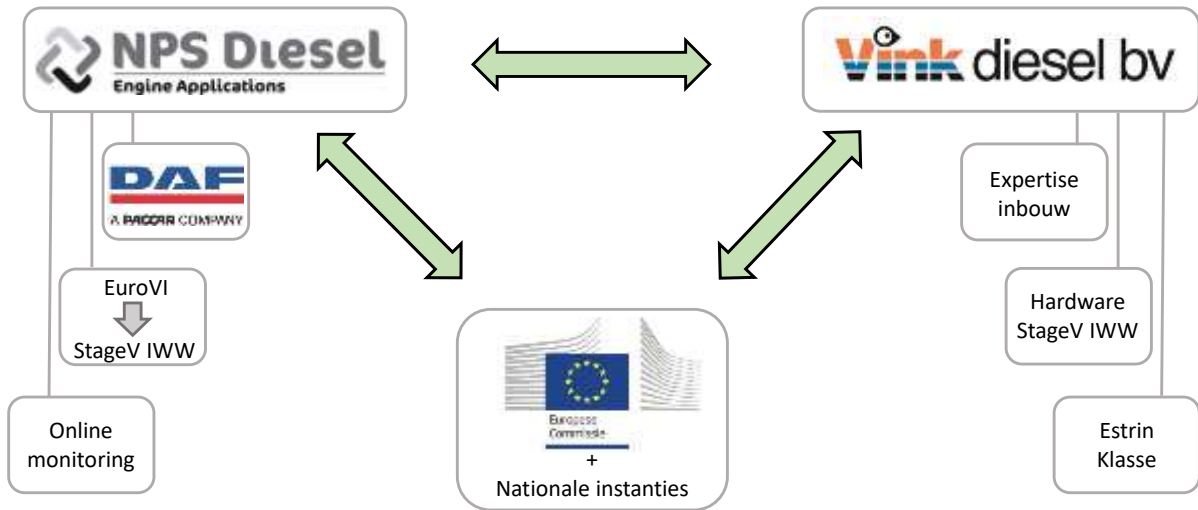
HOE EN WAAROM EURO VI

- Historie 2015-2019
- Schoon en zuinig
- Af fabriek produkt in huis
- Geïntegreerde nabehandelingstechniek
- Jumpstart door equivalentie EuroVI / StageV IWW
- Van avontuur naar noodzaak



4

DE WEG NAAR STAGE V IWW



5

IN DE VAART



Heischip Noord
2X DAF Paccar MX11-210 voortstuwing



Werkship IJmeer
2X DAF Paccar MX11-240 voortstuwing



Hoofd materieelbeheer Jos Snijders:

“De vergroeningsdrang van de Klerk is keydriver geweest bij de hermotorisering van onze werkschepen. De superschone DAF motoren bewijzen keer op keer hun waarde in onze aanbestedingstrajecten”

6

IN DE VAART



Luchtinjectievaartuig Airset

2X DAF Paccar MX11-240 voortstuwung

2X DAF Paccar MX11-290 pompmotor

1X DAF Paccar MX11-390kVa generator



Baggerbedrijf De Boer
Dutch Dredging

Hoofd materieelbeheer Pim Ligthart:

“Voor een 5 jaar durende aanbesteding op de Waddenzee werd de lat op StageV of schoner gelegd. De “One Stop Shop” die we zochten hebben we gevonden met DAF Paccar.”



2000 Hr



8200 → 6000Ltr/wk na hermotorisering (-27%)

7

IN DE VAART



Ms Liane 39m x 5m

DAF Paccar MX11-210 voortstuwung

Schipper eigenaar Frans Rennings:

“De Liane zit hoofdzakelijk in de kanaalvaart dus lage belasting. Op zoek naar vergroening en meer vaarcomfort lag onze focus op hybride, de DAF Paccar bleek echter op alle vlakken een betere oplossing”



3200 Hr

8

IN DE VAART



Ms Wantij 86m x 9m 1657 Ton
2X DAF Paccar MX13-355 voortstuwing

Schipper eigenaar Jan Fernhout:

“Een brandstofbesparing van 10% was voor mij genoeg om te kiezen voor Euro6. Opgave van Vink was 15, in de praktijk blijkt het zelfs 17,5% te zijn”



3 jaar



3000 Hr



3750 → 3100Ltr/reis na hermotorisering (-17,5%)

9

INBOUW



Ms Nosce Orbis 84m x 9m 1500 Ton
2X DAF Paccar MX13-390 voortstuwing

Schipper eigenaar Liam Feenstra:

“In verband met aanhoudende problemen hebben wij onze diesel-electrische installatie vervangen door Euro6 motoren. Onze voortstuwing is nu schoner en zuiniger en voldoet daarmee veel beter aan onze targets voor MVO”

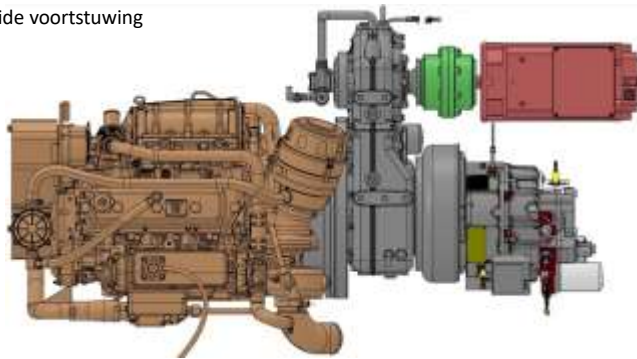
10

INBOUW



Waternet SB3 en SB8 DAF Paccar MX11-300 hybride voortstuwng

waternet



11

FORECAST



Ms La Coruna 55.7m X 5.7m "Canal du Nord"

Schipper eigenaar Thierry Vleminckx:

"Het idee om onze non certified motor te vervangen door CCR2 en later uit te breiden met nabehandeling hebben we laten varen. Het kan ook gewoon in één keer"



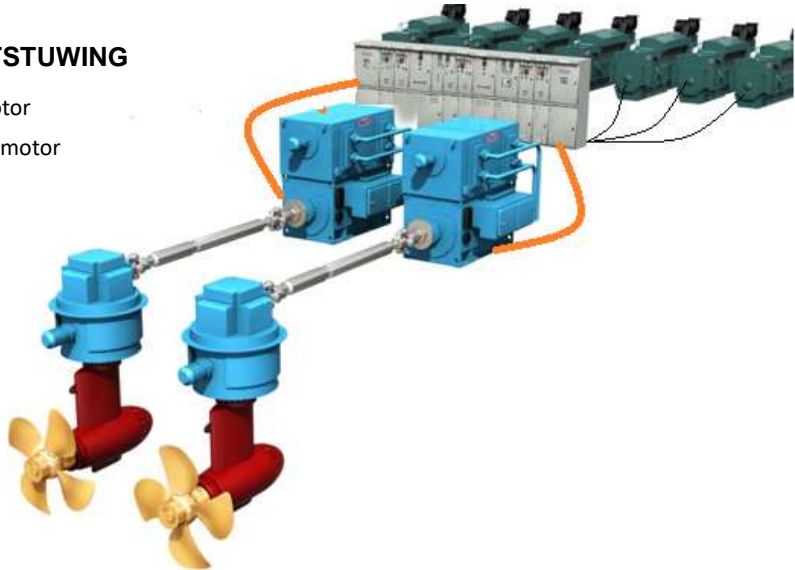
Bilgeboot Martens 8

12

GROTE VERMOGENS

DIESEL-ELEKTRISCHE VOORTSTUWING

- Aandrijving schroefas door elektromotor
- DAF motoren toegepast als generatormotor
- Modulaire inzet
- Power-Managementsystem



13

ONLINE MONITORING

- Continue overzicht van de vloot
- Realtime inzicht in prestaties, brandstofverbruik en uitstoot. (In Use Compliance)
- Remote diagnose en beperking van stilstanduren



14

DAF

Stand F-126