



Expertise- en
InnovatieCentrum
Binnenvaart

EICB

Vlootanalyse Overijssel

Resultaten van de vlootanalyse in Overijssel

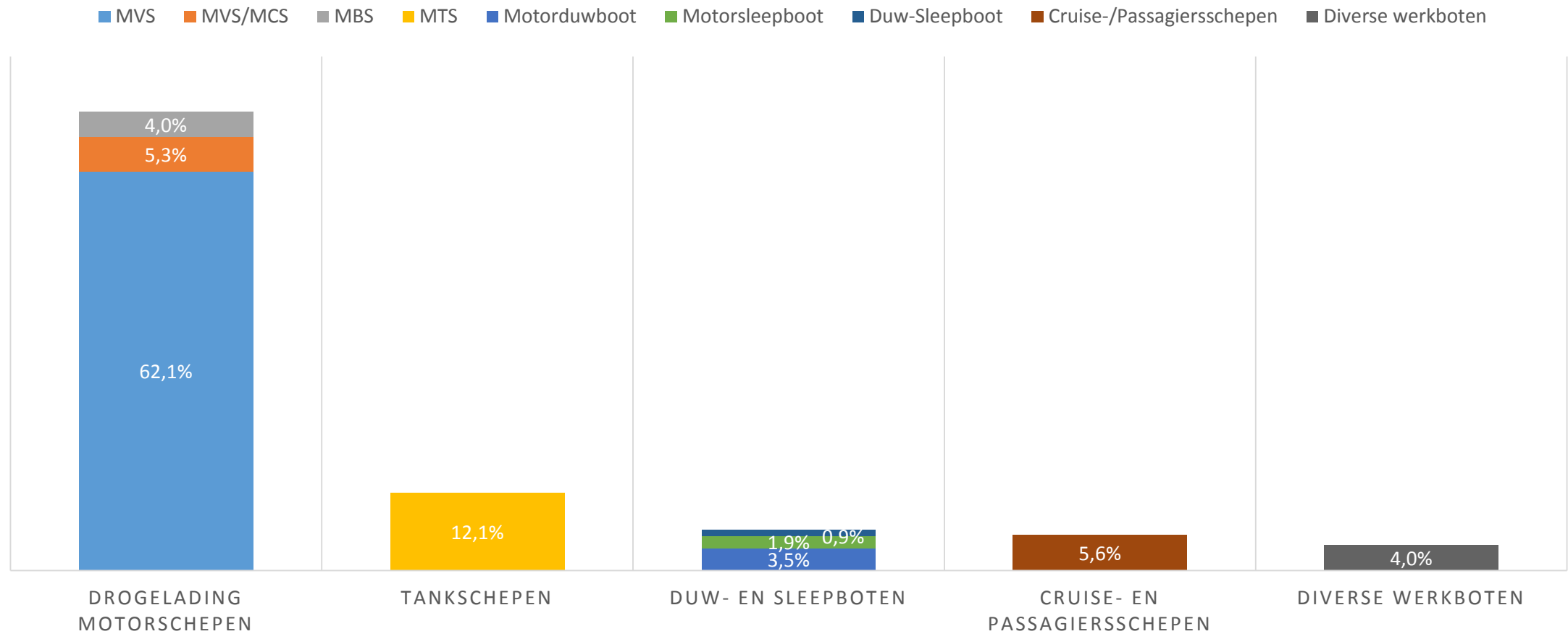
Opzet vlootanalyse

- Verzameling gegevens:
 - Verzameld via AIS/MarineTraffic
 - Drie meetmomenten (± 2 maanden):
 - Juli 2013
 - Februari 2014
 - April 2014
 - Aantal schepen:
 - 508 schepen, waarvan:
 - 429 schepen meegenomen
 - 79 schepen niet meegenomen
- Selectie schepen:
 - Meegenomen:
 - Vrachtschepen
 - Passagiersschepen
 - Werkboten
 - Niet meegenomen:
 - Niet-herleidbare schepen
 - Pleziervaartuigen
 - Zeilschepen

Resultaten vlootanalyse

- Inhoud:
 - Verdeling in type schepen
 - Verdeling in bouwjaar schepen (en per type)
 - Verdeling in motormerken (en voor belangrijkste in type)
 - Verdeling in vermogensklassen
 - Verdeling in lengte schepen
 - Samenhang lengte-breedte schepen
 - Verdeling in tonnage schepen
 - Samenhang tonnage-totaal vermogen, tonnage-bouwjaar, tonnage-lengte
 - Geografische spreiding scheepseigenaren

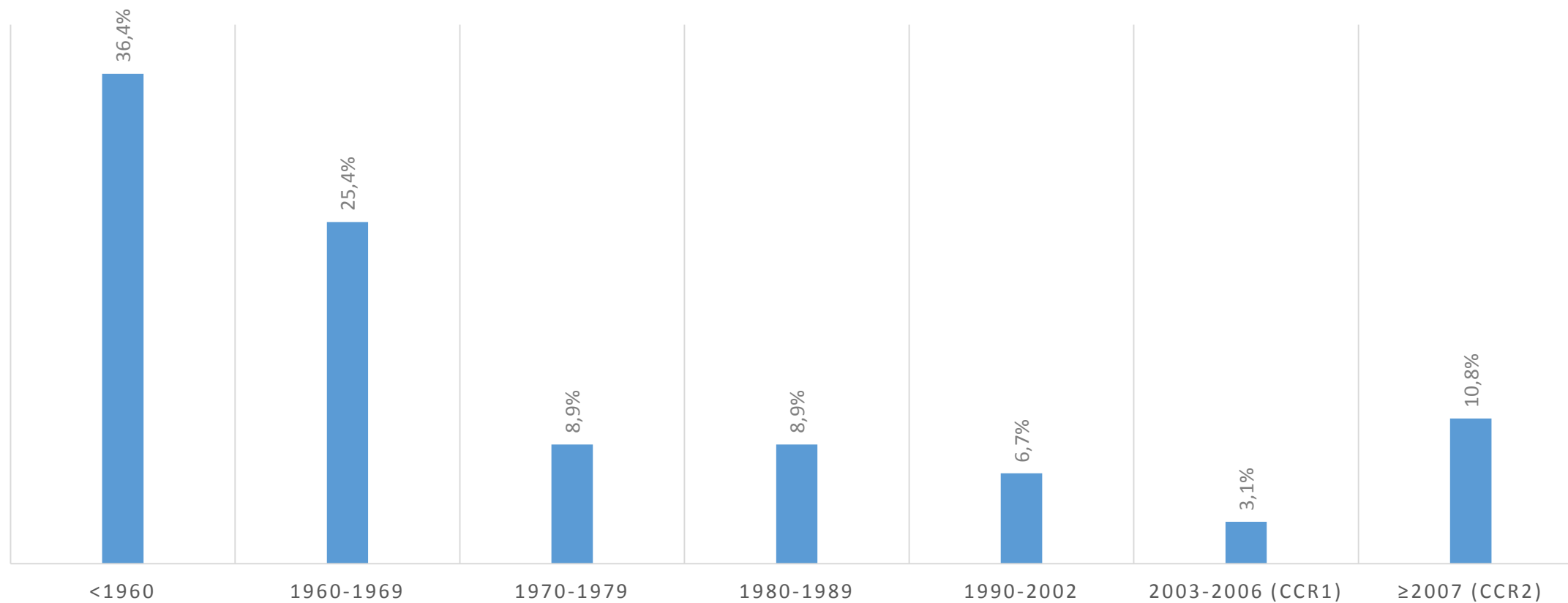
Type schepen



MVS: Motorvrachtschepen – MCS: Motorcontainerschepen – MBS: Motorbeunschepen – MTS: Motortankschepen

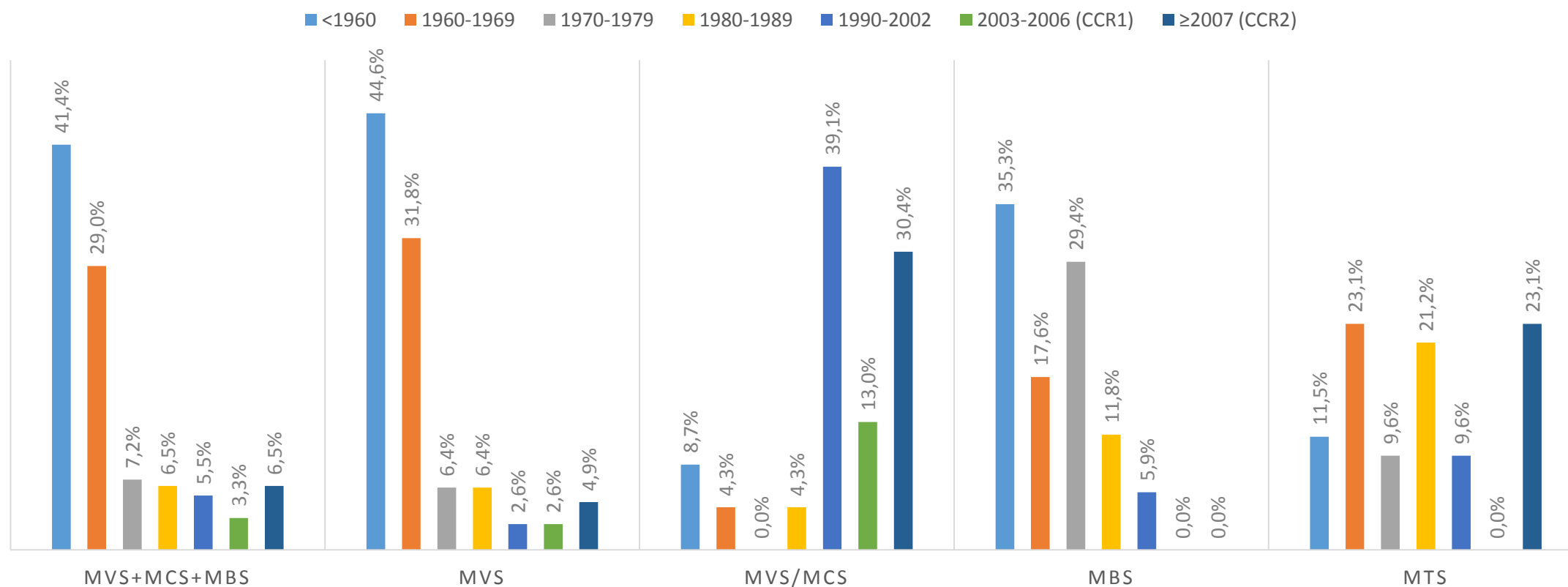
Bouwjaar schepen

BOUWJAAR ALLE SCHEPEN



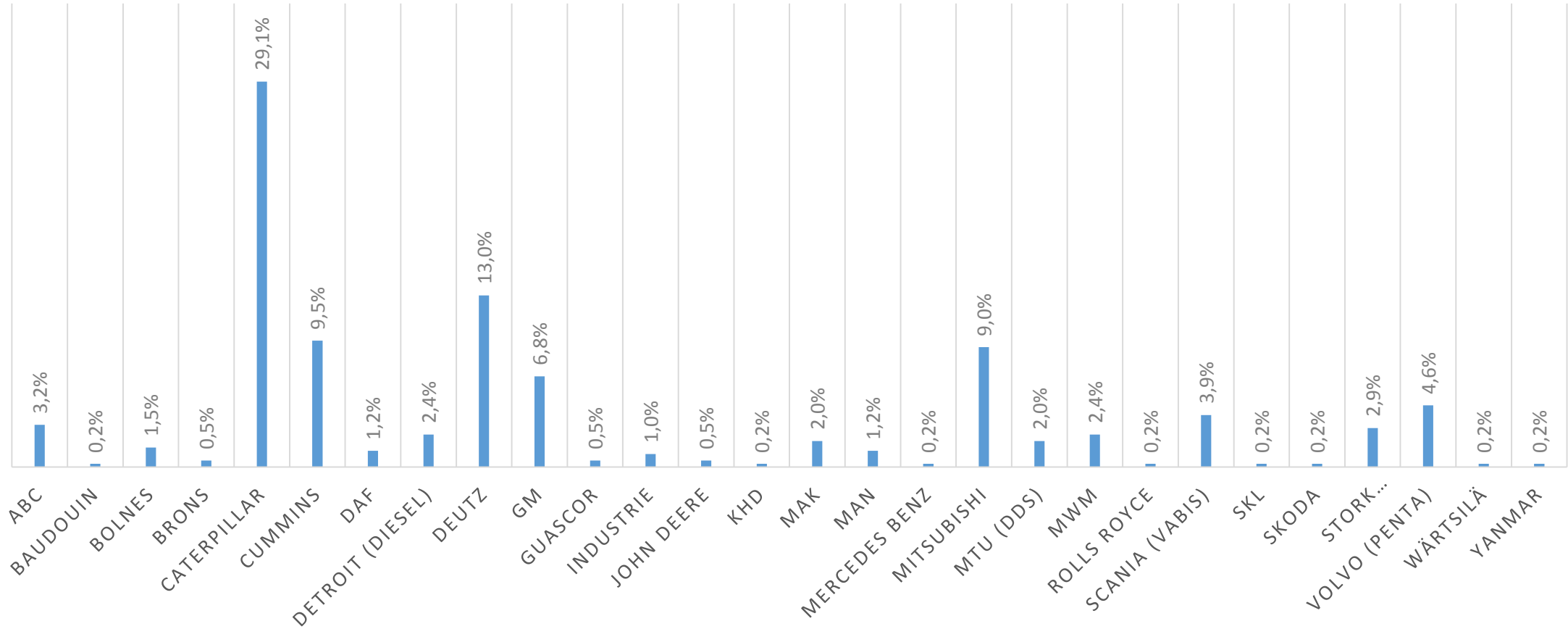
Bouwjaar motorschepen

BOUWJAAR PER TYPE SCHIP



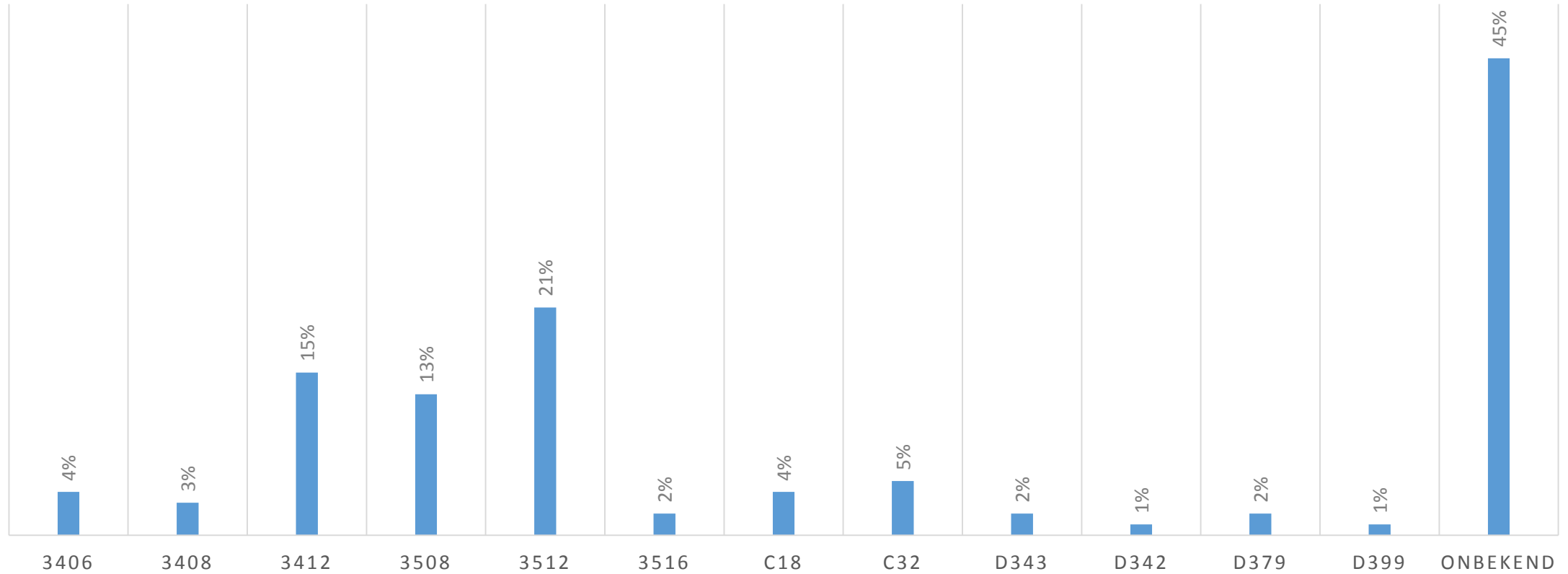
MVS: Motorvrachtschepen – MCS: Motorcontainerschepen – MBS: Motorbeuschepen – MTS: Motortankschepen

Motormerken

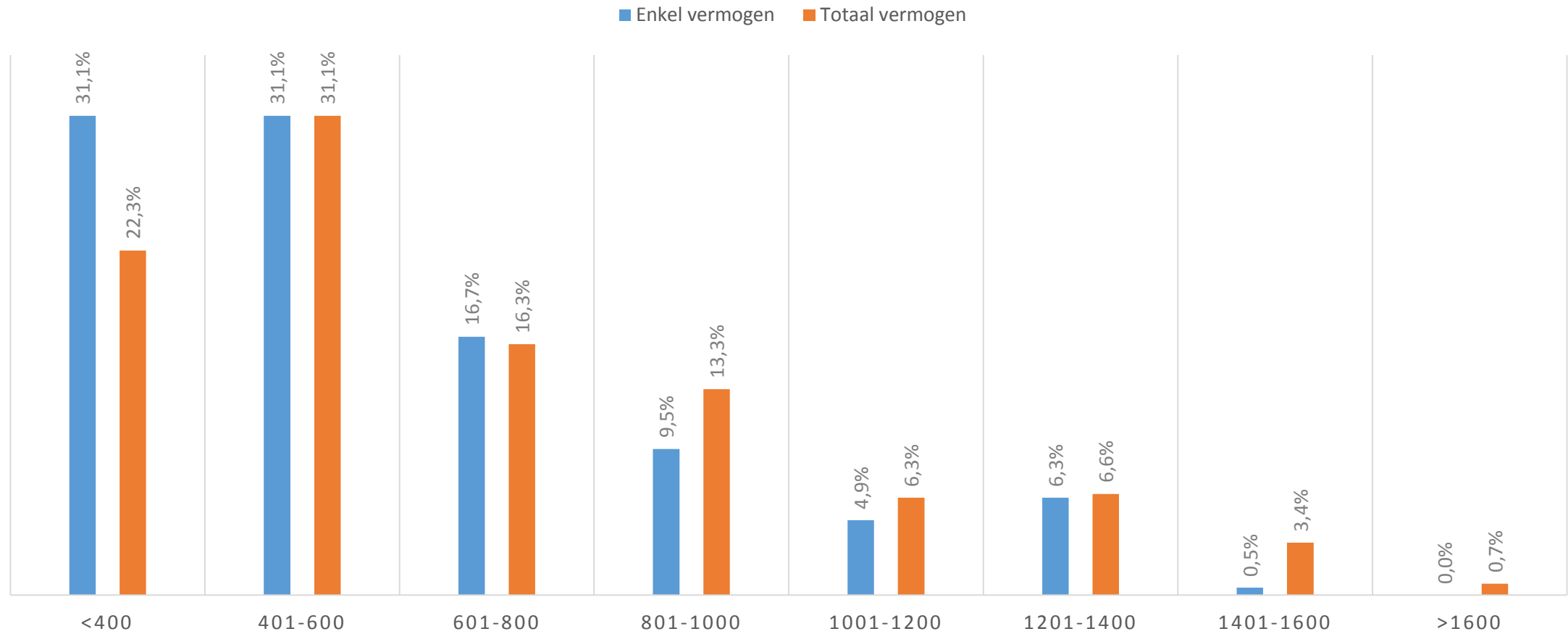


Caterpillar

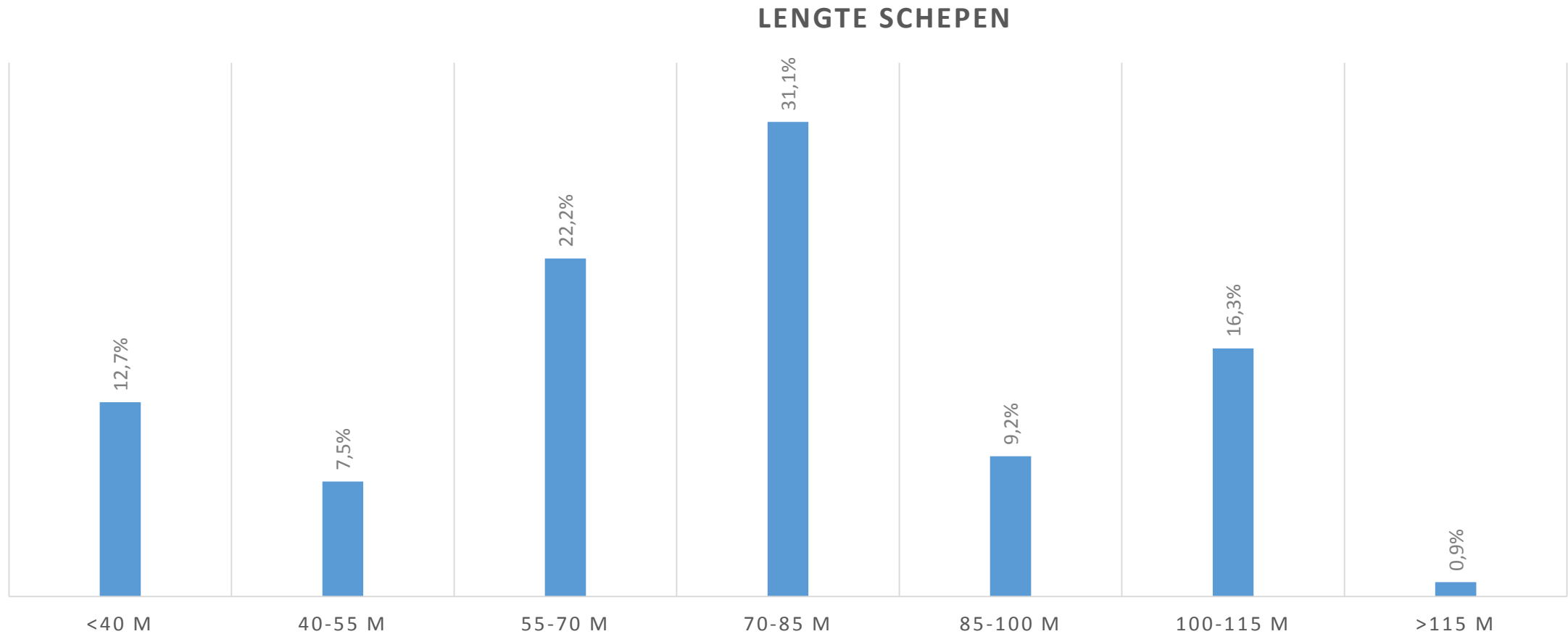
TYPE CATERPILLAR



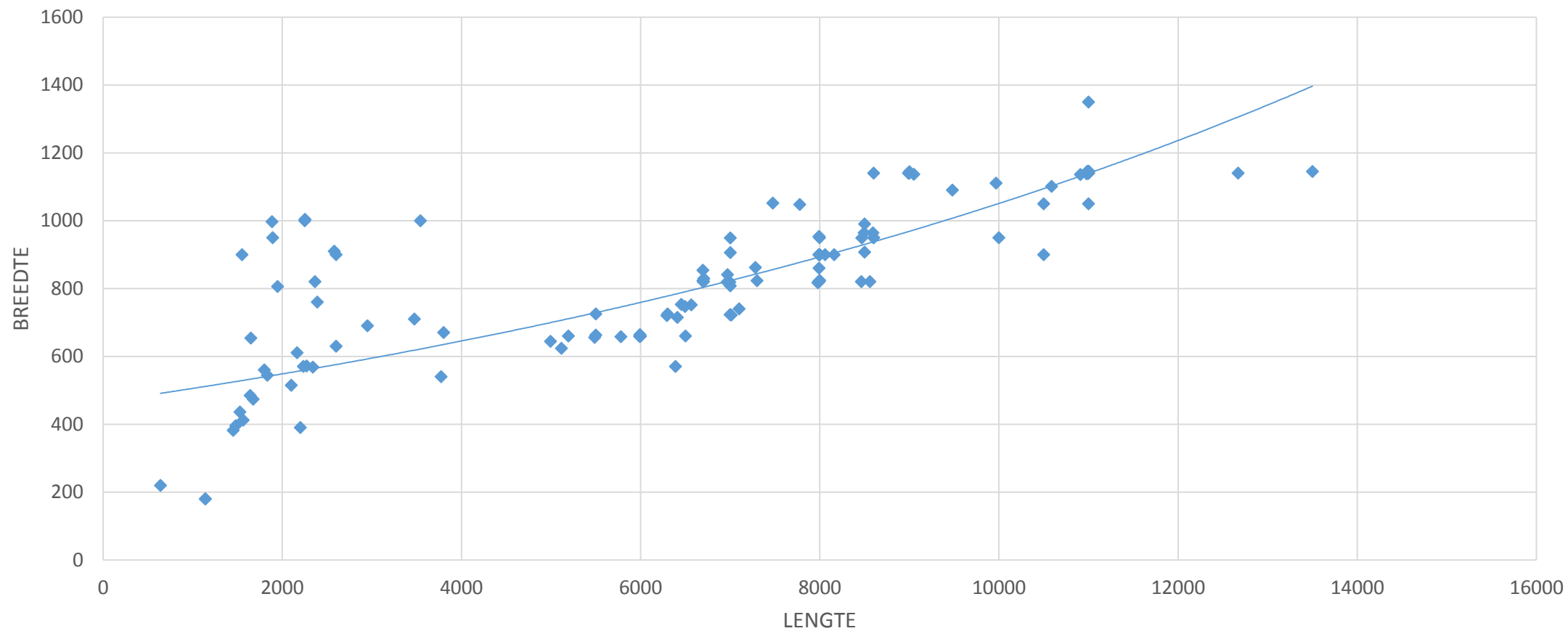
Verdeling in geïnstalleerd vermogen (in kW)



Verdeling in lengte schepen (in m)

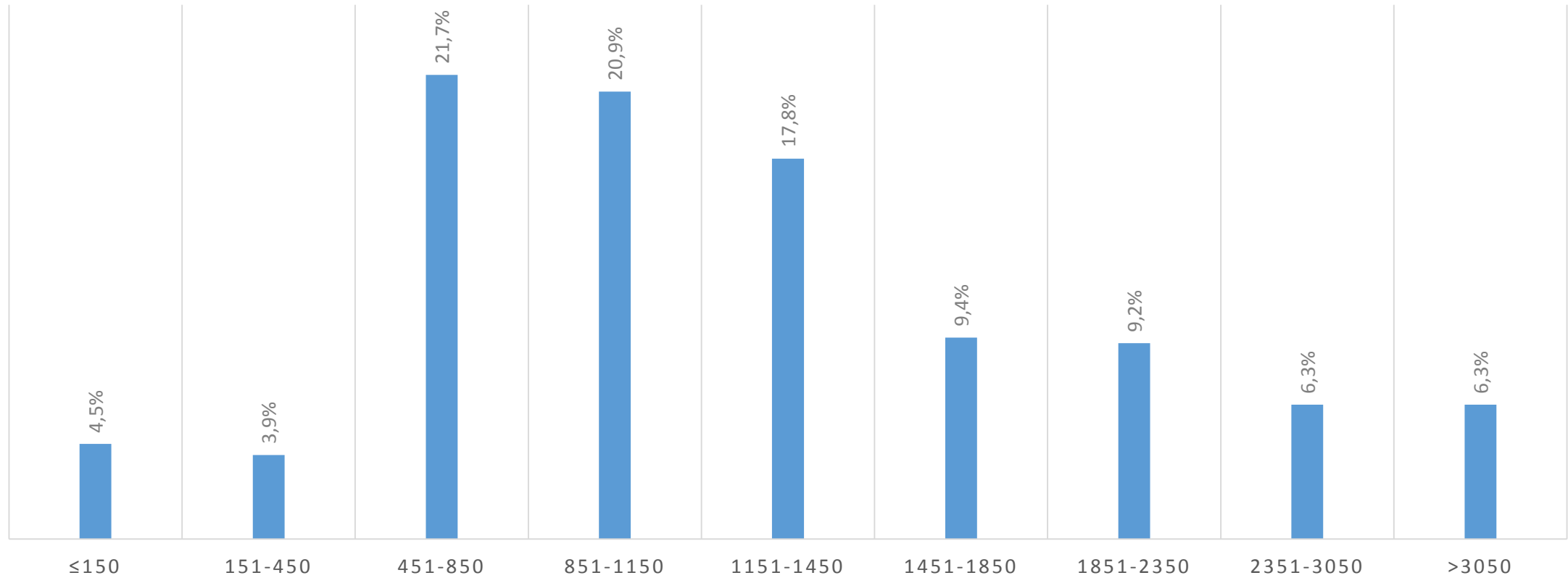


Verhouding lengte-breedte (in cm)

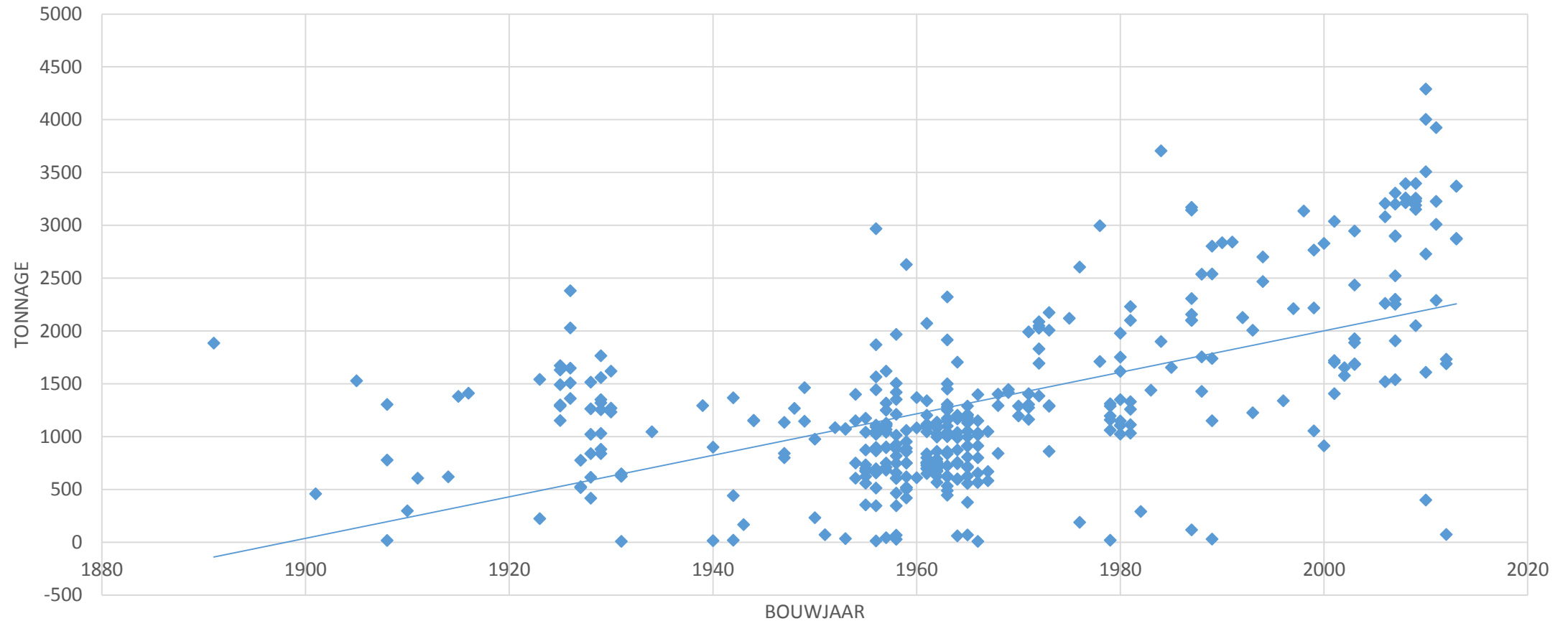


Laadvermogen vrachtschepen

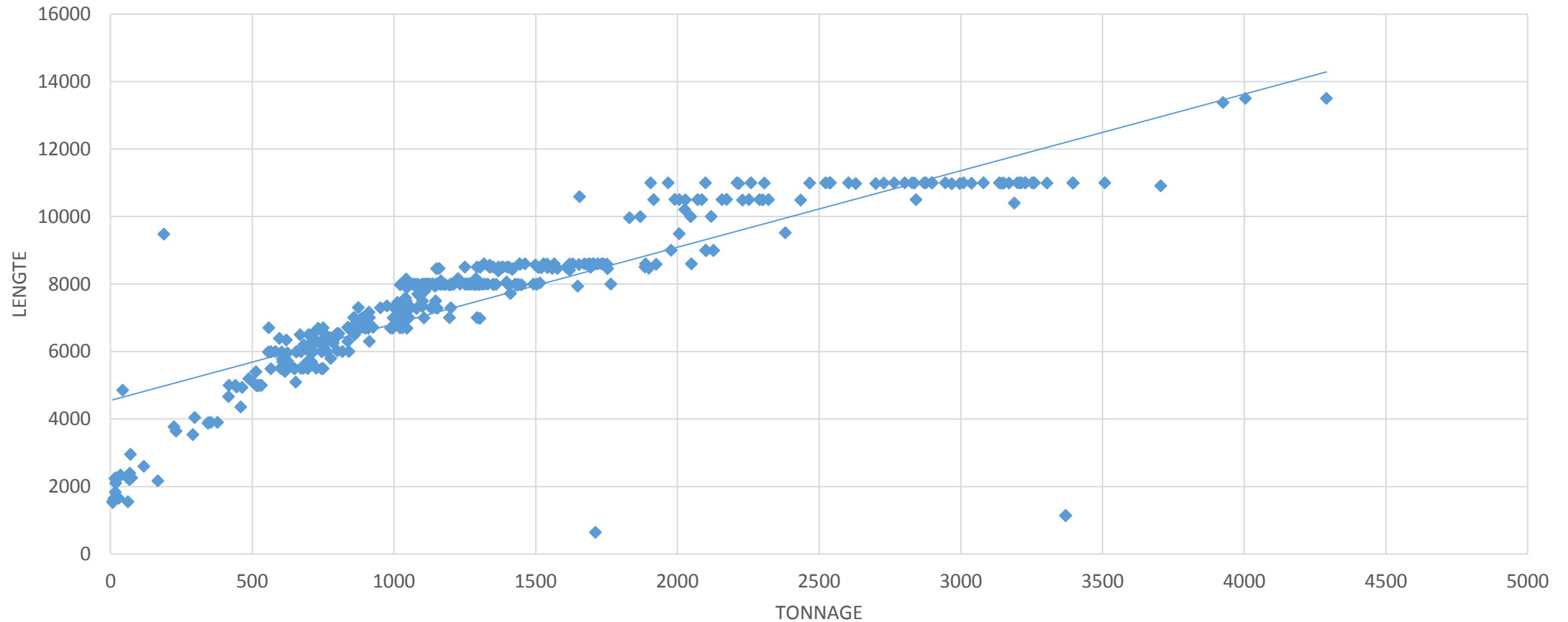
TONNAGE



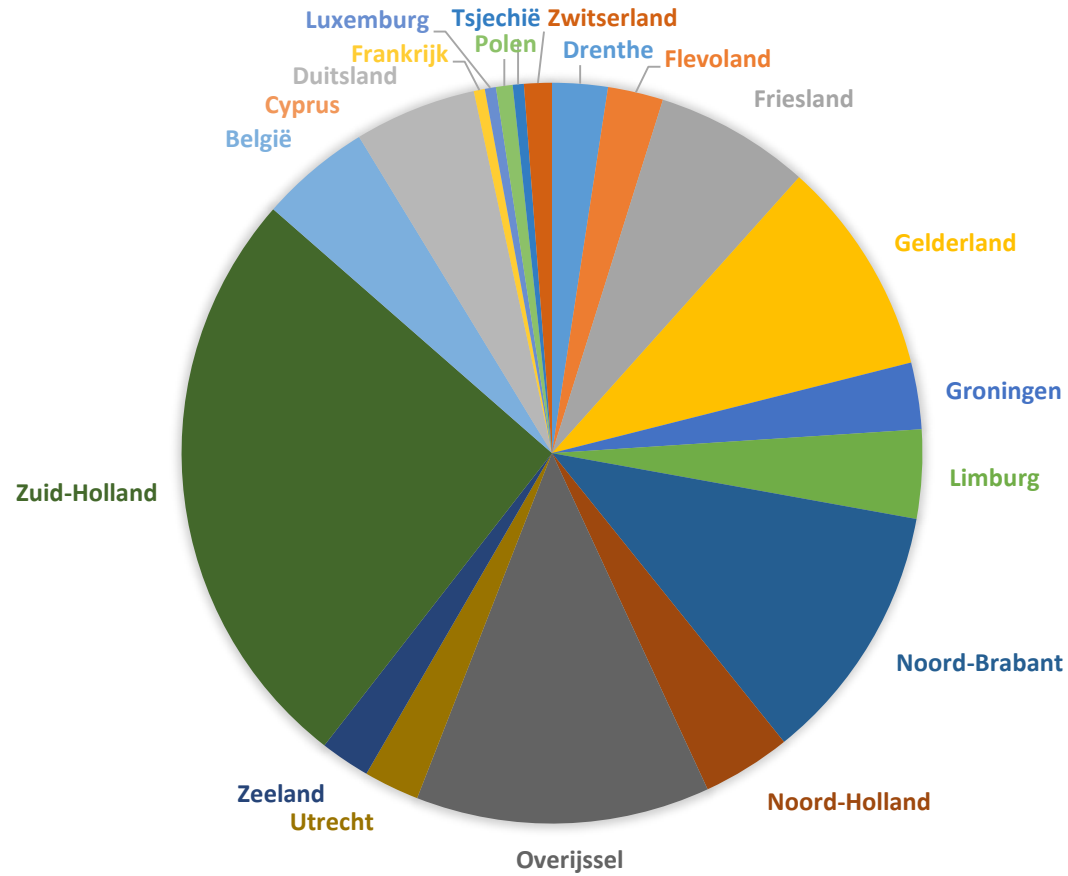
Verhouding laadvermogen (in t) – bouwjaar schip



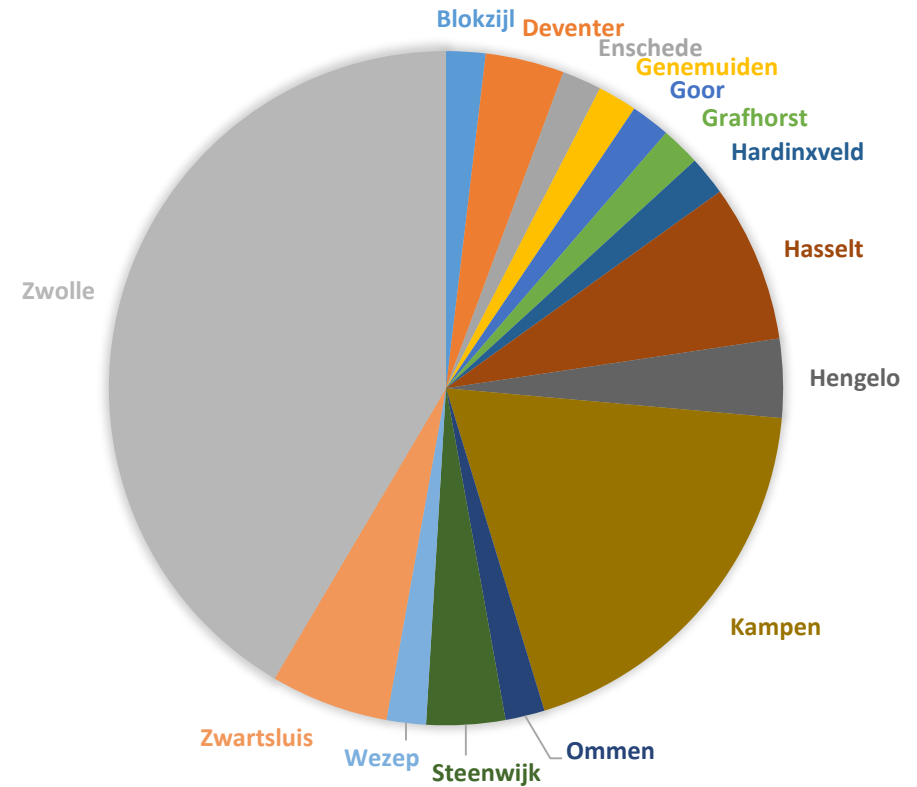
Verhouding laadvermogen (in t) – lengte schip (in cm)



Firma afkomstig uit:



WAT UIT OVERIJSEL KOMT:



Conclusies vlootanalyse

- 71,4% van de schepen zijn drogeladingmotorschepen
- 61,8% van de schepen is voor 1970 gebouwd
 - 70,4% van de drogeladingmotorschepen is voor 1970 gebouwd
 - Vooral tankers en containerschepen gebouwd na 2007
 - Over het algemeen hebben nieuwere schepen een groter laadvermogen
- 53,3% van de schepen is 55-85 meter lang
- 60,4% van de schepen heeft laadvermogen tussen 450-1450 ton
- 13% van de schepen is van een Overijsselse scheepseigenaar