

Expertise- en innovatiecentrum Binnenvaart
EICB

Een goede toekomst voor het kleine schip?

Aad Orgelist: Projectcoördinator

the Blue Road
Kanaalverbetering met maat

FLEXFLEET

Expertise- en innovatiecentrum Binnenvaart
EICB

Inhoud presentatie

1) Ontwikkelingen

Spits
Lengte 38,5 meter - breedte 5,05 meter - diepgang 2,20 meter - laadvermogen 350 ton

2) Problematiek

Kempenaar
Lengte 55 meter - breedte 6,60 meter - diepgang 2,59 meter - laadvermogen 655 ton

3) Potenties

Dortmund-Eemskanaalschip (Dortmunder)
Lengte 67 meter - breedte 8,20 meter - diepgang 2,50 meter - laadvermogen 1.000 ton

4) Maatregelen pakket (discussiepanel)

Rijn-Hernekanaalschip (Europaschip)
Lengte 85 meter - breedte 9,50 meter - diepgang 2,50 meter - laadvermogen 1.350 ton

the Blue Road
Kanaalverbetering met maat

FLEXFLEET

Initiatiefnemers klein schip

In opdracht van:

Kantoor Binnenvaart

EICB

CBRR
CBBB

SCHUTTEVAER
Beschermmvrouwe Koningin Beatrix

the Blue Road

FLEXFLEET

Subsidiegever:

Ministerie van Infrastructuur en Milieu

Uitvoering:

EICB

Vervoer Binnenvaart 2009

Totaal Binnenvaart: 240 mil. ton

Kleine binnenvaart tot 1500 ton: 60 mil. ton (25%)

Binnenvaart 350-1000 ton: 30 mil. ton (12,5%)

Binnenvaart 1000-1500 ton: 30 mil. ton (12,5%)

EICB

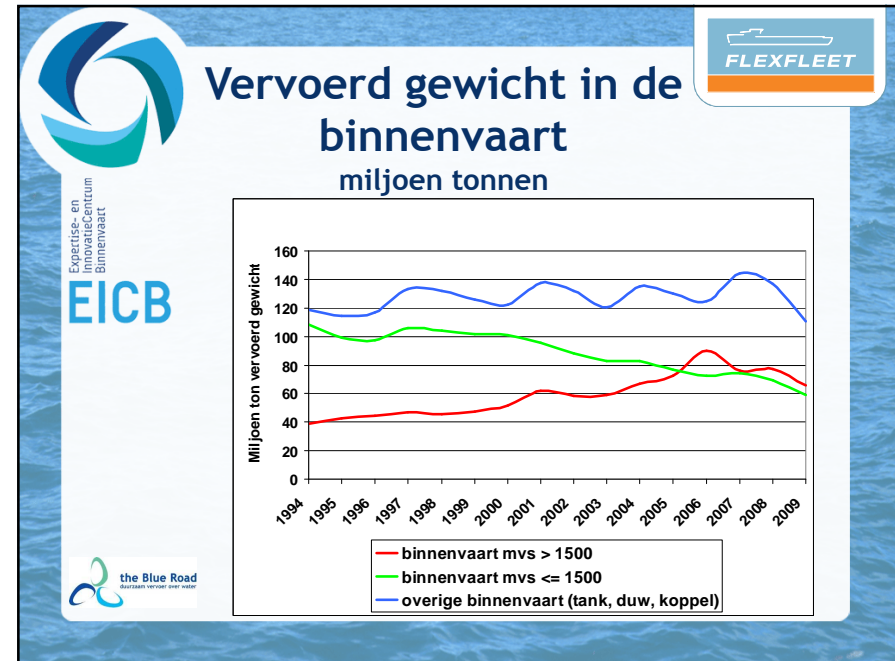
the Blue Road



FLEXFLEET




Consequenties meer dan alleen een marktprobleem


- ✓ Congestieproblemen op de weg;
- ✓ Negatieve modal shift;
- ✓ Flexibiliteit:
 - *bevoorrading op maat;*
 - *inzet i.g.v. laagwaterstanden.*
- ✓ Kapitaalvernietiging:
 - *Infrastructuur;*
 - *Bedrijfsverplaatsingen.*

Ontwikkeling kleine vloot

Jaar	Scheepscategorie	motorvrachtschepen	
		aantal	tonnage
2003	< 400 ton	452	125.772
	400-1000 ton	1.333	936.926
	1000-1500 ton	732	885.172
2008	< 400 ton	323	86.453
	400-1000 ton	1.101	778.326
	1000-1500 ton	628	760.482
2009	< 400 ton	272	79.426
	400-1000 ton	1.089	768.170
	1000-1500 ton	653	788.083





Oorzaken weinig vernieuwing

- Lange levensduur schepen en motoren;
- Sterke geldontwaarding bestaande schepen;
- Relatief hoge leeftijd schippers;
- Onvoldoende vernieuwing /innovatie;

- Hoge exploitatielasten versus kleine omzet;
- Onvoldoende zij-instroom;
- Onvoldoende inspelen op nieuwe markten;
- Onvoldoende samenwerking: suboptimalisatie;
- Weinig fiscale voordelen;
- Knelpunten technische overgangsbepalingen.





Expertise- en
InnovatieCentrum
Binnenvaart

EICB

the Blue Road
Kwaliteit - Innovatie - Vertrouwen

FLEXFLEET

Versoepeling bemanningssterkte voor schepen kleiner dan 86 m

Type schip	Exploitatie	Huidige regeling	Wijziging per 1 januari 2011
< 70 meter	A1	schipper + matroos	1 schipper + 1 matroos
< 70 meter	A2	2 schippers	1 schipper + 1 stuurman
70-86 meter	A1	1 schipper + volmatroos	1 schipper + 1 matroos
70-86 meter	A2	2 schippers + lichtmatr.	1 schipper + 1 stuurman + lichtmatr.

A1= 14 uur; A2= 18 uur; B= continue vaart (24 uur)



Expertise- en
InnovatieCentrum
Binnenvaart

EICB

the Blue Road
Kwaliteit - Innovatie - Vertrouwen

FLEXFLEET

Zij-instroom

- Nieuwe generatie schippers en personeel nodig;
- Zij-instomers sneller instromen;
- Nieuwe opzet praktijkexamen voor de kwalificatie schipper en matroos.



Deelmarkten kleine binnenvaart

mln. ton per jaar

Bouwmaterialen, zand en grind	37 mln. ton
Voedselproducten en Veevoer	7,6 mln. ton
Landbouwproducten	5 mln. ton

Deelmarkten met een substantieel volume

veevoeders	6,2 mln. ton
staal	2,8 mln. ton
kunstmest	2,2 mln. ton



the Blue Road
GROEN - VERBODEN - NIET VERBODEN



Kansrijke nieuwe markten

- ✓ Containers ++
- ✓ recycling- en afvalstoffen ++

Potenties

- ✓ palletvervoer
- ✓ stadsdistributie
- ✓ bouwlogistiek




the Blue Road
GROEN - VERBODEN - NIET VERBODEN



Samenwerking

- Logistieke structuur droge binnenvaart ingewikkeld;
- Containerbinnenvaart punt- punt relaties;
- Suboptimalisatie komt in elke keten voor;
- Meer samenwerking gewenst;
- Meer transparantie gewenst;
- Organisatie binnenvaart: verantwoordelijkheid markt.



Technische overgangsbepalingen

- Nut en noodzaak is niet altijd duidelijk;
- Stapeling van voorschriften leidt tot onevenredig grote investeringen;
- Toezicht en handhaving en interpretatie van de voorschriften zijn onduidelijk;
- Doel en uitgangspunten niet altijd duidelijk.





Stimulering:

- MIA en EIA voldoen niet = fiscale regelingen;
- Voorstel: nieuwe stimuleringsregeling nodig;
- Hoe ? : MIA en EIA aanpassen.

*MIA: Milieu Investerings Aftrek
EIA: Energie Investerings Aftrek*



Promotie en communicatie

Imago campagne

- promoten als interessante kansrijke bedrijfstak;
- brede doelgroep.

Bureau Voorlichting Binnenvaart

Digitaal handboek

- informatie voor mensen die in de binnenvaartsector willen werken.



Imagocampagne: Logo



FLEXFLEET

Imagocampagne: Advertenties

FLEXFLEET, VERVOER ZONDER BELEMMERINGEN

BEREIK MEER MET DE KLEINERE BINNENVAART

Er is een nieuwe vorm van transport, die tegelijkertijd ook heel vertrouwd is: FlexFleet, de nieuwe naam voor de kleinere binnenvaartschepen. FlexFleet, vervoer over water is het kostenefficiënte, betrouwbare en verantwoorde alternatief voor wegtransport. Kleinere schepen zijn flexibel en bereiken meer plaatsen dan u denkt. Ook uw bedrijf. Zeker als u ook de kenmerken van intermodaal transport bent, waar FlexFleet met andere transportmodalen combineert. Met FlexFleet heeft u dus een perfect alternatief voor het dichtstbijzijnde wegennet en werkt u tegelijkertijd aan duurzamer transport. Ontdek uw mogelijkheden op www.flexfleet.eu en bereik meer met de kleinere binnenvaart!

FLEXFLEET
FLEXFLEET.EU



FLEXFLEET

Bureau Voorlichting Binnenvaart

Imagocampagne: Ludieke aftrap



Laden/Lossen

www.flexfleet.nl

the Blue Road
Gedraag verover over water

FLEXFLEET

Paneldiscussie

Expertise- en
Innovatiecentrum
Binnenvaart

EICB

Kees de Vries	Koninklijke Schuttevaer
Lijdia de Groot	Centraal Bureau Rijn- en Binnenvaart
Erik van Toor	Kantoor Binnenvaart

the Blue Road
Gedraag verover over water

