

Inhoud presentatie

- Ontwikkelingen
- Problematiek
- Potenties
- Maatregelen pakket (discussiepanel)

Initiatiefnemers klein schip

Opdrachtgevers:

- Centraal Bureau voor de Rijn- en Binnenvaart
- Kantoor Binnenvaart;
- Koninklijke Schuttevaer, vereniging van sleep- en duwbooteigenaren Rijn en IJssel;

Subsidiegever:

- Ministerie I&M

Uitvoering:

- Expertise- en Innovatie Centrum Binnenvaart

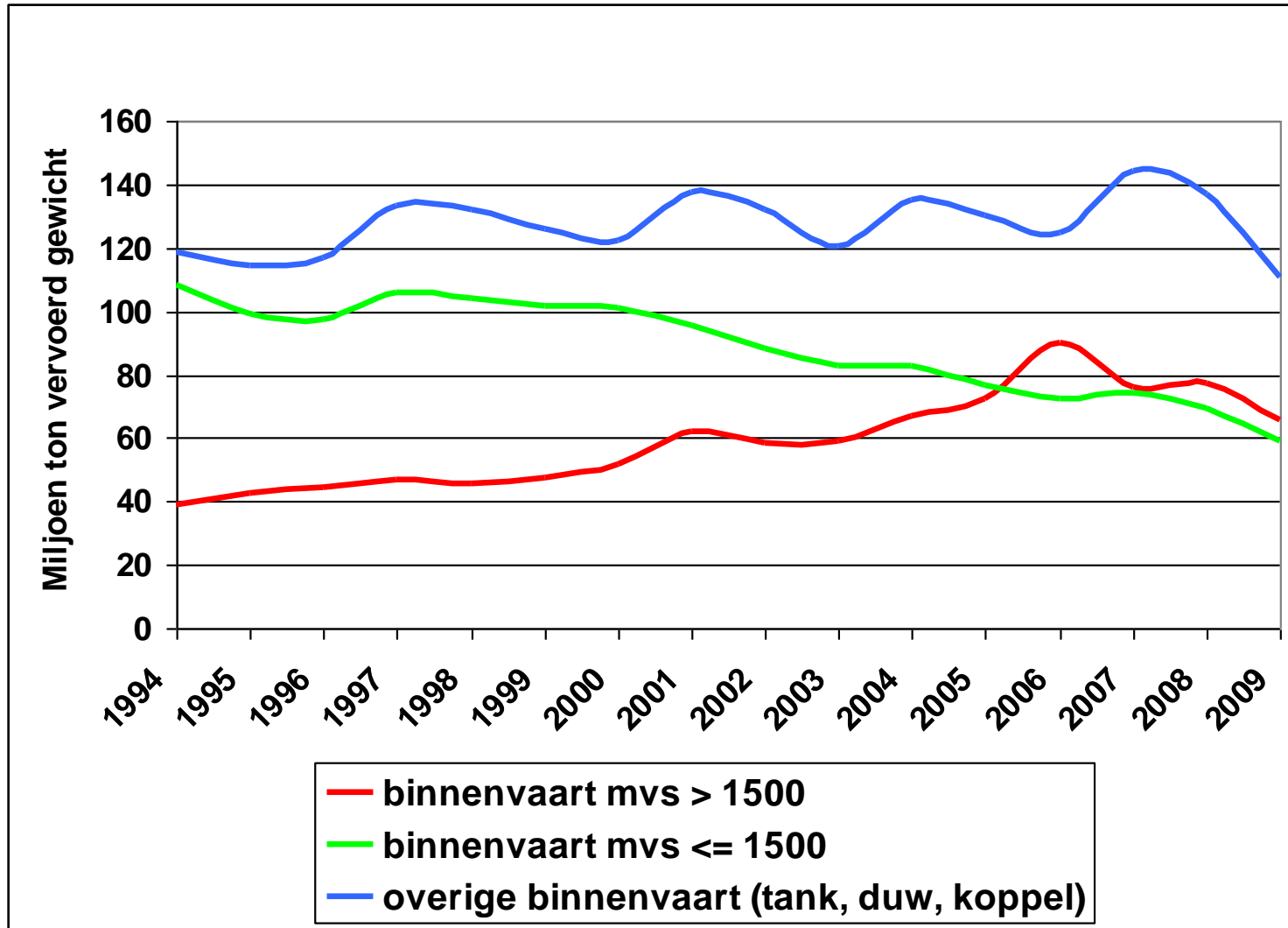
Vervoer Binnenvaart 2009

- Totaal Binnenvaart: 240 mil. ton
- Kleine binnenvaart tot 1500 ton: 60 mil. ton (25 %)
- Binnenvaart 350-1000 ton: 30 mil. ton (12,5 %)
- Binnenvaart 1000-1500 ton: 30 mil. ton (12,5 %)

Consequenties meer dan alleen een marktprobleem

- congestieproblemen op de weg;
- Negatieve model shift;
- Flexibiliteit:
 - *bevoorrading op maat;*
 - *inzet i.g.v. laagwaterstanden.*
- Kapitaalvernietiging:
 - *Infrastructuur;*
 - *Bedrijfsverplaatsingen.*

Vervoerd gewicht in de binnenvaart in miljoen tonnen



Ontwikkeling kleine vloot

Jaar	Scheepscategorie	motorvrachtschepen	
		aantal	tonnage
2003	< 400 ton	452	125.772
	400-1000 ton	1.333	936.926
	1000-1500 ton	732	885.172
2008	< 400 ton	323	86.453
	400-1000 ton	1.101	778.326
	1000-1500 ton	628	760.482
2009	< 400 ton	272	79.426
	400-1000 ton	1.089	768.170
	1000-1500 ton	653	788.083

Oorzaken weinig vernieuwing

- Lange levensduur schepen en motoren;
- Sterke geldontwaarding bestaande schepen;
- Relatief hoge leeftijd schippers;
- Onvoldoende vernieuwing /innovatie;
- Hoge exploitatielasten versus kleine omzet;
- Onvoldoende zij-instroom;
- Onvoldoende inspelen op nieuwe markten;
- Onvoldoende samenwerking: suboptimalisatie;
- Weinig fiscale voordelen;
- Knelpunten technische overgangsbepalingen.

Versoepeling bemanningssterkte voor schepen kleiner dan 86 m

Type schip	Exploitatie	Huidige regeling	Wijziging per 1 januari 2011
<hr/>			
< 70 meter	A1	schipper + matroos	1 schipper + 1 matroos
< 70 meter	A2	2 schippers	1 schipper + stuurman
70-86 meter	A1	1 schipper + volmatroos	1 schipper + 1 matroos
70-86 meter	A2	2 schippers + lichtmatr.	1 schipper + 1 stuurman+ lichtmatr.

A1= 14 uur; A2= 18 uur; B= continue vaart (24 uur)

Zij-instroom

- Nieuwe generatie schippers en personeel nodig;
- Zij-instomers sneller instromen;
- Nieuwe opzet praktijkexamen voor de kwalificatie schipper en matroos.

Deelmarkten kleine binnenvaart in mln. ton per jaar

- Bouwmaterialen, zand en grind 37 mln. ton
- Voedingsproducten en Veevoer 7,6 mln. ton
- Landbouwproducten 5 mln.ton

Deelmarkten met een substantieel volume

- veevoeders 6,2 mln.ton
- staal 2,8 mln.ton
- kunstmest 2,2 mln.ton

Kansrijke nieuwe markten

- Containers ++
- recycling- en afvalstoffen ++

- **Potenties**
- palletvervoer
- stadsdistributie
- bouwlogistiek

Samenwerking

- Logistieke structuur droge binnenvaart ingewikkeld;
- Containerbinnenvaart punt- punt relaties;
- Suboptimalisatie komt in elke keten voor;
- Meer samenwerking gewenst;
- Meer transparantie gewenst;
- Organisatie binnenvaart: verantwoordelijkheid markt.

Technische overgangsbepalingen

- Nut en noodzaak is niet altijd duidelijk;
- Stapeling van voorschriften leidt tot onevenredig grote investeringen;
- Toezicht en handhaving en interpretatie van de voorschriften zijn onduidelijk;
- Doel en uitgangspunten niet altijd duidelijk.

Stimulering

- MIA en EIA voldoen niet = fiscale regelingen;
- Voorstel: nieuwe stimuleringsregeling nodig;
- Hoe ? : MIA en EIA aanpassen.

Promotie en communicatie

- Imago campagne
 - promoten als interessante kansrijke bedrijfstak;
 - brede doelgroep.
- Digitaal handboek
 - informatie voor mensen die in de binnenvaartsector willen werken.

Imagocampagne: Logo



FLEXFLEET

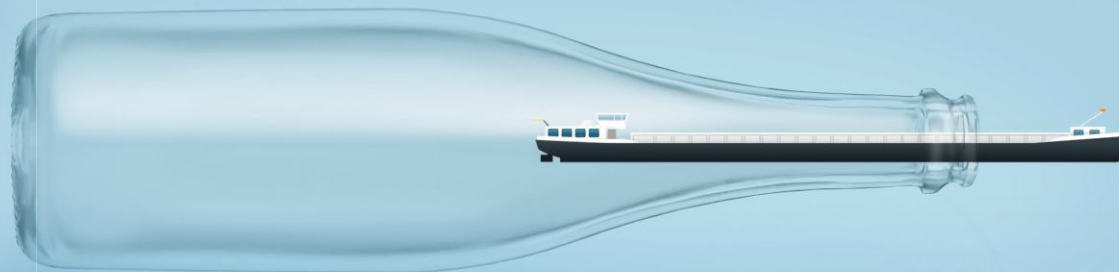


FLEXFLEET

Imagocampagne: Advertenties



FLEXFLEET, VERVOER ZONDER BELEMMERINGEN



FlexFleet, een initiatief van Bureau Voortlichting Binnenvaart

BEREIK MEER MET DE KLEINERE BINNENVAART

Er is een nieuwe vorm van transport, die tegelijkertijd ook heel vertrouwd is: FlexFleet, de nieuwe naam voor de kleinere binnenvaartschepen. FlexFleet, vervoer over water, is hét kostenefficiënte, betrouwbare en verantwoorde alternatief voor wegtransport. Kleinere schepen zijn flexibel en bereiken meer plaatsen dan u denkt. Ook úw bedrijf. Zeker

als u ook de kansen van intermodaal transport benut, waarbij u FlexFleet met andere transportmiddelen combineert. Met FlexFleet heeft u dus een perfect alternatief voor het dichtslibbende wegennet en werkt u tegelijkertijd aan duurzamer transport. Ontdek uw mogelijkheden op www.flexfleet.eu en bereik meer met de kleinere binnenvaart!



FLEXFLEET

FLEXFLEET.EU

Imagocampagne: Ludieke aftrap

